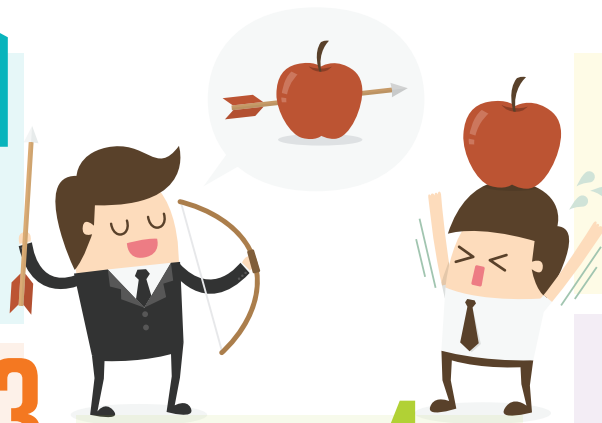


1 DIAMO PER PRIMI TANTA FIDUCIA QUANTA NE VORREMMO RICEVERE.

Non deludiamo le aspettative quando ci viene accordata. Non giudichiamo i comportamenti dei colleghi ma sforziamoci di comprenderli. Poniamo domande più che emettere sentenze. Esortiamo i colleghi a fare altrettanto.

1



2

SINCERITÀ E LEALTÀ PRIMA DI TUTTO!

Impegniamoci ad essere espliciti e se abbiamo sbagliato ammettiamolo e basta, senza giustificazioni. Non rinunciamo ad esprimere le nostre idee ma facciamolo in modo rispettoso delle opinioni altrui.

3 SFORZIAMOCI DI COMPRENDERE QUALI NOSTRI COMPORAMENTI NON SONO GRADITI AGLI ALTRI

e sensibilizziamo chi è accanto a noi a fare altrettanto. Non facciamo pesare i nostri stati d'animo, evitando di lamentarci in continuazione. Ascoltiamo con pazienza le persone: è un segno di rispetto e di attenzione. Non riteniamo il nostro ruolo più importante degli altri.

3

4 MOSTRIAMOCI EMPATICI E MAI APATICI.

Curiamo la sintesi e la chiarezza, utilizzando il giusto strumento di comunicazione, coinvolgendo solo le persone effettivamente interessate: no alle mail massive e riunioni inutili. Assumiamoci la responsabilità delle nostre affermazioni, controlliamo bene dati e informazioni prima di divulgarle. Verifichiamo reciprocamente la piena comprensione dei messaggi che ci scambiamo.

4

5

DEFINIAMO CON COLLEGHI E ALTRI ENTI CRITERI CONDIVISI DI PRIORITÀ.

Evitiamo termini quali "urgente, subito", ma concordiamo scadenze precise. Non assumiamoci impegni che ne ritardino altri precedentemente presi, teniamoci un margine di sicurezza. Se siamo in ritardo avvisiamo con anticipo.



DREAMWORK?

ONLY TEAM WORK!



6 CURIAMO ORDINE E ORGANIZZAZIONE SIA FISICO CHE INFORMATICO.

È il primo segno di efficienza e professionalità. Operiamo con metodo e con la massima attenzione, senza farci travolgere dall'ansia. Avvisiamo se siamo in difficoltà.

6

7 MANTIENIAMO UN ATTEGGIAMENTO FIDUCIOSO

nelle situazioni più critiche e mostriamoci proattivi e partecipativi. Diamo un nostro contributo di idee per rendere più efficiente e competitivo il nostro comparto. Di fronte ad un problema proponiamo sempre una soluzione.

7

8 IMPEGNIAMOCI NEL MIGLIORAMENTO CONTINUO,

apprendendo dall'esperienze positive quanto dagli errori e domandandoci come potremo in futuro fare meglio. Mai ripetere due volte lo stesso errore: significherebbe che non abbiamo cura del nostro lavoro e non rispettiamo quello degli altri. Manteniamoci aggiornati: non restiamo indietro per non essere mai "l'anello debole della catena".

8

9

PARTECIPIAMO TUTTI A CREARE UN BUON CLIMA DI LAVORO.

In caso di discussioni, mostriamoci pronti a concluderle velocemente, per ripristinare, anche a vantaggio di tutti, un ambiente sereno.

10

SOSTENIAMOCI, SUPPORTIAMOCI E...SOPPORTIAMOCI.

Difendiamo sempre la nostra squadra da critiche esterne. Mostriamo apprezzamenti sinceri per il buon lavoro fatto dal collega e festeggiamo i successi della squadra.

